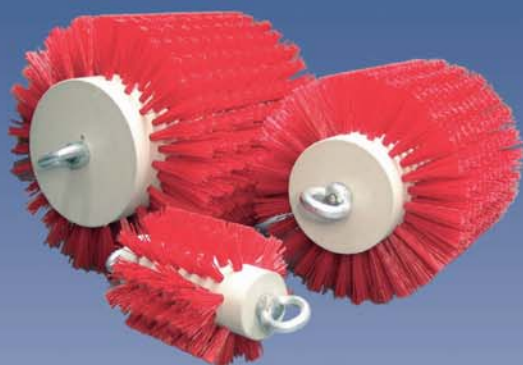




**vietz**®

Pipeline Equipment



**Rohrreinigung & Sanierung**

## Inhaltsverzeichnis

Produkt	Seite
Schaumstoffmolche in unterschiedlichen Ausführungen	7-4 bis 7-7
Manschettenmolche in unterschiedlichen Ausführungen	7-8 bis 7-10
Rohr-Reinigungskugeln (geschliffene Schwammgummikugeln), Rohrleitungsdesinfektion (Dosierkoffer)	7-11
Gleit- und Zentrierkufen aus Kunststoff	7-12
Abschlussmanschetten	7-13
Einschiebeband inkl. Fahrwagen	7-14
Scraper (Rohrkratzer), Rohr-Reinigungsbürsten (Elastonbesatz), Schwabber	7-15
Kabelstrümpfe, Innenziehköpfe für PE-Rohre	7-16

08/2012 © VIETZ GmbH 2012. Alle Rechte vorbehalten. Änderungen und Irrtümer vorbehalten. 18. Auflage



## VIETZ Schaumstoffmolche

### Trocknen

● VIETZ Schaumstoffmolche sind das ideale Werkzeug zum Trocknen von Rohrleitungen. Lieferbar in den Größen von 2" bis 48". Größere Abmessungen bis 64" auf Anfrage.

### Füllen, Entleeren und Reinigen

● Die Molche entfernen Ablagerungen oder Medienreste. Dies ist besonders wichtig, wenn verschiedene Medien durch dieselbe Rohrleitung befördert werden.

### Trennen

● Wenn verschiedene Medien gleichzeitig durch dieselbe Rohrleitung geschickt werden.

Alle unsere Molchtypen sind beständig gegen Öl, Benzin und Methanol.



# VIETZ Schaumstoffmolche



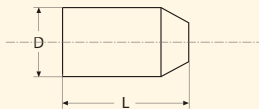
## FP-Molch

Aus weichem, elastischem Polyätherschaum, verstärkt durch eine Bodenplatte aus Polyurethan. Durch seine hohe Elastizität passiert der FP-Molch mühelos Ventile, Drosseln und Krümmer.

Der FP-Molch passiert mühelos 1,5 D Bögen. Gewicht ca. 32 kg/m<sup>3</sup>

### Einsatzgebiet:

Für die milde Reinigung und Trocknung von Rohrleitungen



Zoll	DN	D	L	D-Bogen	Art.-Nr.:
2"	DN 50	75 mm	150 mm	1,5	41443
2½"	DN 65	90 mm	200 mm	1,5	41443A
3"	DN 80	100 mm	220 mm	1,5	41444
4"	DN 100	130 mm	250 mm	1,5	41445
5"	DN 125	150 mm	275 mm	1,5	41446
6"	DN 150	190 mm	300 mm	1,5	41447
7"	DN 175	210 mm	350 mm	1,5	41447A
8"	DN 200	230 mm	360 mm	1,5	41448
10"	DN 250	290 mm	430 mm	1,5	41449
12"	DN 300	350 mm	560 mm	1,5	41450
14"	DN 350	400 mm	600 mm	1,5	41451
16"	DN 400	450 mm	700 mm	1,5	41452
18"	DN 450	520 mm	750 mm	1,5	41453
20"	DN 500	570 mm	800 mm	1,5	41454
22"	DN 550	620 mm	850 mm	1,5	41580
24"	DN 600	670 mm	900 mm	1,5	41581
26"	DN 650	720 mm	1000 mm	1,5	41582
28"	DN 700	770 mm	1100 mm	1,5	41583
30"	DN 750	820 mm	1150 mm	1,5	41584
32"	DN 800	880 mm	1200 mm	1,5	41585
34"	DN 850	920 mm	1250 mm	1,5	41585A
36"	DN 900	980 mm	1350 mm	1,5	41586
40"	DN 1000	1080 mm	1500 mm	1,5	41587
42"	DN 1050	1120 mm	1550 mm	1,5	41588
48"	DN 1200	1300 mm	1800 mm	1,5	41591

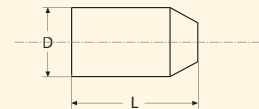
## PU-LR-Molch

Aus hoch verdichtetem Polyurethanschaum mit Außenhaut aus hochverdichtetem, abriebfestem Polyurethan (Härte ca. 70-80 Shore).

Der PU-LR-Molch passiert mühelos 1,5 D Bögen. Gewicht ca. 110-115 kg/m<sup>3</sup>

### Einsatzgebiet:

Empfohlen für die Reinigung längerer, gerader Strecken, auch mit Verengungen und stärkerer Verschmutzung.



Zoll	DN	D	L	D-Bogen	Art.-Nr.:
2"	DN 50	62 mm	160 mm	1,5	41455
2½"	DN 65	76 mm	152 mm	1,5	41455A
3"	DN 80	86 mm	152 mm	1,5	41456
4"	DN 100	113 mm	181 mm	1,5	41457
5"	DN 125	126 mm	185 mm	1,5	41458
6"	DN 150	165 mm	250 mm	1,5	41459
7"	DN 175	182 mm	284 mm	1,5	41459A
8"	DN 200	214 mm	305 mm	1,5	41460
10"	DN 250	264 mm	415 mm	1,5	41461
12"	DN 300	315 mm	480 mm	1,5	41462
14"	DN 350	344 mm	535 mm	1,5	41463
16"	DN 400	407 mm	585 mm	1,5	41464
18"	DN 450	461 mm	665 mm	1,5	41465
20"	DN 500	510 mm	765 mm	1,5	41466
22"	DN 550	570 mm	850 mm	1,5	41401
24"	DN 600	615 mm	885 mm	1,5	41402
26"	DN 650	660 mm	970 mm	1,5	41403
28"	DN 700	716 mm	1045 mm	1,5	41404
30"	DN 750	765 mm	1005 mm	1,5	41405
32"	DN 800	810 mm	1215 mm	1,5	41406
34"	DN 850	858 mm	1345 mm	1,5	41406A
36"	DN 900	923 mm	1345 mm	1,5	41407
40"	DN 1000	1020 mm	1475 mm	1,5	41408
42"	DN 1050	1067 mm	1585 mm	1,5	41409
48"	DN 1200	1222 mm	1785 mm	1,5	41410

08/2012 - © VIETZ GmbH 2012 - Technische Änderungen und Irrtümer vorbehalten. 18. Auflage

## VIETZ Schaumstoffmolche

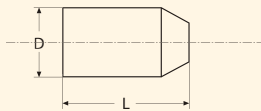


### PU-CC-Molch (Cross Coated)

Aus hoch verdichtetem Polyurethanschaum. Die Außenhaut aus hochwertigem, abriebfestem Polyurethan besteht aus kreuzweise angeordneten Streifen. Diese versetzen den Molch in eine rotierende Bewegung und geben ihm große Flexibilität.

Der PU-CC-Molch passiert mühelos 1,5 D Bögen.  
Gewicht ca. 110-115 kg/m<sup>3</sup>

**Einsatzgebiet:** Empfohlen für das gleichmäßige Entfernen von Ablagerungen sowie Entwässern z.B. nach hydrostatischen Tests.



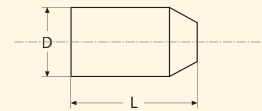
Zoll	DN	D	L	D-Bogen	Art.-Nr.:
2"	DN 50	62 mm	160 mm	1,5	41551
2½"	DN 65	76 mm	152 mm	1,5	41552
3"	DN 80	86 mm	152 mm	1,5	41553
4"	DN 100	113 mm	181 mm	1,5	41467
5"	DN 125	126 mm	185 mm	1,5	41467A
6"	DN 150	165 mm	250 mm	1,5	41468
7"	DN 175	182 mm	284 mm	1,5	41468A
8"	DN 200	214 mm	305 mm	1,5	41469
10"	DN 250	264 mm	415 mm	1,5	41470
12"	DN 300	315 mm	480 mm	1,5	41471
14"	DN 350	344 mm	535 mm	1,5	41472
16"	DN 400	407 mm	585 mm	1,5	41473
18"	DN 450	461 mm	655 mm	1,5	41474
20"	DN 500	510 mm	765 mm	1,5	41475
22"	DN 550	570 mm	850 mm	1,5	41475A
24"	DN 600	615 mm	885 mm	1,5	41476
26"	DN 650	660 mm	970 mm	1,5	41476A
28"	DN 700	716 mm	1045 mm	1,5	41477
30"	DN 750	765 mm	1005 mm	1,5	41478
32"	DN 800	810 mm	1215 mm	1,5	41479
34"	DN 850	858 mm	1345 mm	1,5	41479A
36"	DN 900	923 mm	1345 mm	1,5	41480
40"	DN 1000	1020 mm	1475 mm	1,5	41554
42"	DN 1050	1067 mm	1585 mm	1,5	41555
48"	DN 1200	1222 mm	1785 mm	1,5	41517

### PU-AC-Molch (Abrasive Coated)

Wie Typ PU-CC, jedoch mit einer rauen, streifenförmig aufgetragenen Caborundum Beschichtung.

Der PU-AC-Molch passiert mühelos 1,5 D Bögen.  
Gewicht ca. 110-115 kg/m<sup>3</sup>

**Einsatzgebiet:** Empfohlen für die Beseitigung starker Verschmutzung, verkrusteten Ablagerungen und Korrosion, auch in langen Leitungen.



Zoll	DN	D	L	D-Bogen	Art.-Nr.:
2"	DN 50	63 mm	160 mm	1,5	41568
2½"	DN 65	79 mm	152 mm	1,5	41569
3"	DN 80	91 mm	152 mm	1,5	41570
4"	DN 100	116 mm	181 mm	1,5	41481
5"	DN 125	129 mm	185 mm	1,5	41481A
6"	DN 150	168 mm	250 mm	1,5	41482
7"	DN 175	185 mm	284 mm	1,5	41482A
8"	DN 200	216 mm	305 mm	1,5	41483
10"	DN 250	268 mm	415 mm	1,5	41484
12"	DN 300	319 mm	480 mm	1,5	41485
14"	DN 350	348 mm	535 mm	1,5	41486
16"	DN 400	409 mm	585 mm	1,5	41487
18"	DN 450	465 mm	665 mm	1,5	41488
20"	DN 500	514 mm	765 mm	1,5	41489
22"	DN 550	570 mm	850 mm	1,5	41489A
24"	DN 600	619 mm	885 mm	1,5	41490
26"	DN 650	660 mm	970 mm	1,5	41490A
28"	DN 700	720 mm	1045 mm	1,5	41491
30"	DN 750	769 mm	1005 mm	1,5	41492
32"	DN 800	815 mm	1215 mm	1,5	41493
34"	DN 850	862 mm	1345 mm	1,5	41493A
36"	DN 900	928 mm	1345 mm	1,5	41494
40"	DN 1000	1025 mm	1475 mm	1,5	41571
42"	DN 1050	1072 mm	1585 mm	1,5	41572
48"	DN 1200	1227 mm	1785 mm	1,5	41573

## VIETZ Schaumstoffmolche

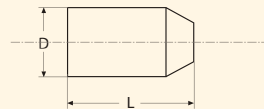


### PU-WB-Molch

Aus hoch verdichtetem Polyurethanschaum. Die Außenhaut aus hochwertigem, abriebfestem Polyurethan ist streifenförmig aufgebracht, wodurch der Molch in eine rotierende Bewegung gesetzt wird. Zusätzlich sind ebenfalls streifenförmige Stahlbürsten in den Molch eingebettet, um eine höhere Reinigungswirkung zu erzielen.

Der PU-WB-Molch passiert mühelos 3,0 D Bögen.  
Gewicht ca. 110-115 kg/m<sup>3</sup>

**Einsatzgebiet:** Empfohlen für die Beseitigung starker Verkrustungen und besonders starker Korrosion, auch in langen Leitungen.



Zoll	DN	D	L	D-Bogen	Art.-Nr.:
2"	DN 50	63 mm	160 mm	3,0	41574
2½"	DN 65	77 mm	152 mm	3,0	41575
3"	DN 80	88 mm	152 mm	3,0	41576
4"	DN 100	114 mm	181 mm	3,0	41495
5"	DN 125	130 mm	185 mm	3,0	41495A
6"	DN 150	165 mm	250 mm	3,0	41496
7"	DN 175	182 mm	284 mm	3,0	41496A
8"	DN 200	214 mm	305 mm	3,0	41497
10"	DN 250	264 mm	415 mm	3,0	41498
12"	DN 300	315 mm	480 mm	3,0	41499
14"	DN 350	345 mm	535 mm	3,0	41500
16"	DN 400	405 mm	585 mm	3,0	41501
18"	DN 450	461 mm	665 mm	3,0	41502
20"	DN 500	510 mm	765 mm	3,0	41503
22"	DN 550	570 mm	850 mm	3,0	41503A
24"	DN 600	615 mm	885 mm	3,0	41504
26"	DN 650	660 mm	970 mm	3,0	41504A
28"	DN 700	716 mm	1045 mm	3,0	41505
30"	DN 750	765 mm	1005 mm	3,0	41506
32"	DN 800	810 mm	1215 mm	3,0	41507
34"	DN 850	858 mm	1345 mm	3,0	41507A
36"	DN 900	923 mm	1345 mm	3,0	41508
40"	DN 1000	1020 mm	1475 mm	3,0	41577
42"	DN 1050	1067 mm	1585 mm	3,0	41578
48"	DN 1200	1222 mm	1785 mm	3,0	41579

## VIETZ Schaumstoff-Molche in Sonderausführungen

### Schlaufen

Alle Schaumstoff-Molche außer dem Typ FP können wir auf Wunsch mit einer oder zwei Schlaufen ausrüsten. Ab DN 20" ist eine Schlaufe am Kopf serienmäßig.



### Verschiedene Formen:

Alle Molche können auf Wunsch an beiden Enden konisch oder zylindrisch plan geliefert werden. Diese Molche können für den bidirektionellen (vor und zurück) Betrieb eingesetzt werden.

Sendermolche sind auf Anfrage lieferbar!

## VIETZ Manschettenmolche

VIETZ Manschettenmolche, die idealen Werkzeuge zum **Trennen, Füllen, Entleeren, Reinigen** und **Kalibrieren**

Die Manschetten der Molche sind besonders abriebfest. Diese Abriebfestigkeit in Verbindung mit der besonderen Form der Manschetten bewirkt einen optimalen Scrap- und Abdichtungseffekt. Die Manschetten haben eine gute Beständigkeit gegen die meisten Produkte, die in Rohrleitungen befördert werden. Sie widerstehen Erdgas, Rohöl, raffinierten Kohlenwasserstoffprodukten, den meisten Chemikalien, vegetarischen Ölen und Nahrungsmitteln. Für spezielle Anwendungszwecke sind die Manschetten auch in der Naturfarbe des Polyurethans ohne Zusatz von Farbstoff lieferbar.

### Flexible Trennungs-, Verdrängungs- und Reinigungsmolche 2" – 24" aus Polyurethan, Typ EV-T3 FLEX und EV-T4 FLEX

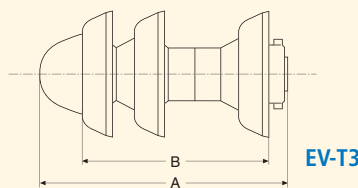
Diese Molche sind wahlweise mit drei (EV-T3 Flex) oder vier (EV-T4 Flex) Polyurethan-Manschetten ausgerüstet, die auf einen sehr flexiblen Polyurethan-Molchkörper montiert sind.

Beide Molchtypen passieren mühelos 1,5 D Bögen. Da die Molche ganz aus Polyurethan hergestellt sind, eignen sie sich besonders für Rohrleitungen mit Innenverkleidung.

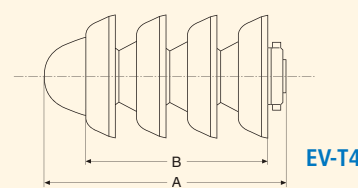
Die Trennungsmolche eignen sich zum Trennen verschiedener Flüssigkeiten. Weiter können Sie als Verdrängungsmolch für das Füllen oder Entleeren von Rohrleitungen (z.B. bei der hydrostatischen Prüfung) oder als Reinigungsmolche für die Reinigung von Rohrleitungen mit Paraffin- oder gleichartigen Ablagerungen sowie für die Reinigung neu verlegter Leitungen eingesetzt werden.

Für spezielle Anwendungen sind unsere Molche in der Naturfarbe des Polyurethans ohne Zusatz von Farbstoff lieferbar.

Bei T- Stücken, deren Öffnung 75% des Rohrinneindurchmessers beträgt, werden Führungsgabeln in der Öffnung empfohlen.

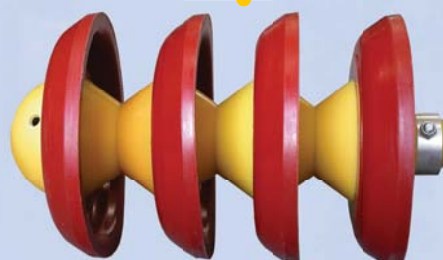


EV-T3



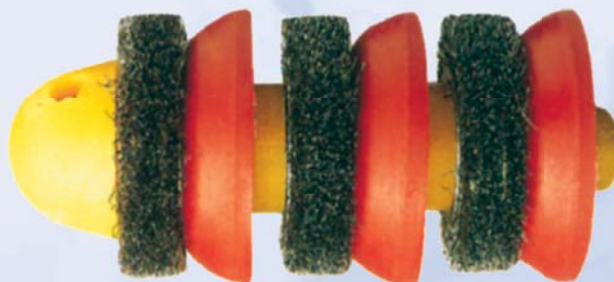
EV-T4

Zoll	DN	A	B	D-Bogen	Gewicht in kg		Art.-Nr.	
					EV-T3	EV-T4	EV-T3	EV-T4
2"	DN 50	130 mm	100 mm	1,5	0,35 kg	0,40 kg	43300	43300A
3"	DN 80	185 mm	125 mm	1,5	0,55 kg	0,60 kg	43301	43301A
4"	DN 100	210 mm	155 mm	1,5	0,80 kg	1,00 kg	43302	43302A
6"	DN 150	325 mm	220 mm	1,5	3,00 kg	3,40 kg	43303	43303A
8"	DN 200	395 mm	290 mm	1,5	5,00 kg	6,00 kg	43304	43304A
10"	DN 250	490 mm	370 mm	1,5	9,20 kg	11,00 kg	43305	43305A
12"	DN 300	555 mm	440 mm	1,5	12,80 kg	15,40 kg	43306	43306A
14"	DN 350	620 mm	490 mm	1,5	19,80 kg	23,00 kg	43307	43307A
16"	DN 400	690 mm	560 mm	1,5	25,60 kg	31,50 kg	43308	43308A
18"	DN 450	810 mm	645 mm	1,5	41,00 kg	48,00 kg	43309	43309A
20"	DN 500	870 mm	705 mm	1,5	48,00 kg	58,00 kg	43310	43310A
22"	DN 550	920 mm	745 mm	1,5	58,00 kg	60,00 kg	43311	43311A
24"	DN 600	1035 mm	875 mm	1,5	70,00 kg	85,00 kg	43312	43312A





# VIETZ Manschettenmolche



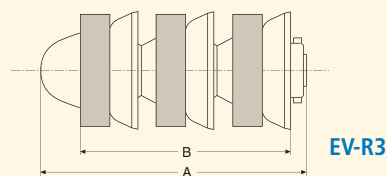
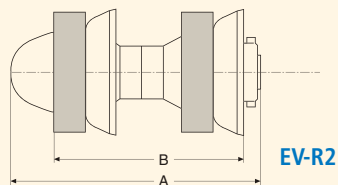
## Flexible Reinigungsmolche 2" – 16" aus Polyurethan, Typ EV-R2 FLEX und EV-R3 FLEX

Diese Molche sind mit Polyurethan-Manschetten und kreisförmigen Stahlbürsten ausgerüstet, die auf einen flexiblen Polyurethankörper montiert sind.

Beide Molchtypen passieren mühelos 1,5 D Bögen.

Optional sind diese Molche auch mit Bürsten aus rostfreiem Stahl oder mit Kunststoffbürsten für Rohrleitungen mit Innenverkleidungen lieferbar.

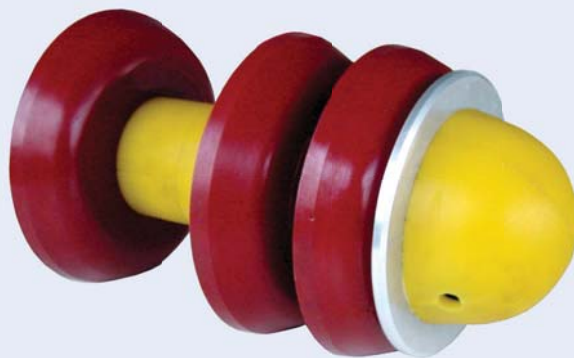
Bei T-Stücken, deren Öffnung 75% des Rohrrinnendurchmessers beträgt, werden Führungsgabeln in der Öffnung empfohlen.



Zoll	DN	A	B	D-Bogen	Gewicht in kg		Art.-Nr.:	
					EV-R2	EV-R3	EV-R2	EV-R3
2"	DN 50	130 mm	100 mm	1,5	0,60 kg	0,90 kg	43320	43320A
3"	DN 80	185 mm	125 mm	1,5	0,90 kg	1,00 kg	43321	43321A
4"	DN 100	210 mm	155 mm	1,5	1,10 kg	1,50 kg	43322	43322A
6"	DN 150	325 mm	220 mm	1,5	4,00 kg	5,50 kg	43323	43323A
8"	DN 200	395 mm	290 mm	1,5	7,00 kg	9,50 kg	43324	43324A
10"	DN 250	490 mm	370 mm	1,5	11,00 kg	15,00 kg	43325	43325A
12"	DN 300	555 mm	440 mm	1,5	15,00 kg	21,00 kg	43326	43326A
14"	DN 350	620 mm	490 mm	1,5	24,00 kg	31,50 kg	43327	43327A
16"	DN 400	690 mm	560 mm	1,5	29,00 kg	39,00 kg	43328	43328A

08/2012 - © VIETZ GmbH 2012 - Technische Änderungen und Irrtümer vorbehalten. 18. Auflage

## VIETZ Manschettenmolche



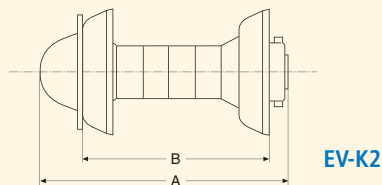
### Flexible Kalibrierungsmolche 2" – 24" Aus Polyurethan, Typ EV K2-FLEX und EV K3-FLEX

Mit Hilfe der Kalibriermolche wird geprüft, ob die Schweißnähte keine übermäßigen Durchschweißungen aufweisen. Kalibriermolche dienen außerdem zur Lokalisierung und zum Entfernen von Gegenständen, die das Passieren von Molchen verhindern könnten.

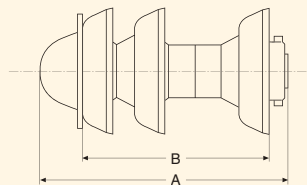
Montiert auf einem sehr flexiblen Molchkörper, sind diese Molche wahlweise mit zwei oder drei auswechselbaren Polyurethan-Manschetten und einer Kalibrierplatte ausgerüstet. Der Durchmesser der Kalibrierplatte beträgt gewöhnlich 90% oder 95% des Innendurchmessers der Rohrleitung. Auf Anfrage ist die Kalibrierplatte auch aus rostfreiem Stahl erhältlich.

Dieser Molchtyp passiert mühelos 1,5 D Bögen.

Bei T- Stücken, deren Öffnung 75% des Rohrinneindurchmessers beträgt, werden Führungsgabeln in der Öffnung empfohlen.



EV-K2



EV-K3

Zoll	DN	A	B	D-Bogen	Gewicht in kg		Art.-Nr.:	
					EV-K2	EV-K3	EV-K2	EV-K3
2"	DN 50	130 mm	100 mm	1,5	0,40 kg	0,45 kg	43340	43340A
3"	DN 80	185 mm	125 mm	1,5	0,60 kg	0,65 kg	43341	43341A
4"	DN 100	210 mm	155 mm	1,5	0,80 kg	1,00 kg	43342	43342A
6"	DN 150	325 mm	220 mm	1,5	3,00 kg	3,40 kg	43343	43343A
8"	DN 200	395 mm	290 mm	1,5	5,00 kg	6,00 kg	43344	43344A
10"	DN 250	490 mm	370 mm	1,5	9,00 kg	11,00 kg	43345	43345A
12"	DN 300	555 mm	440 mm	1,5	12,00 kg	15,00 kg	43346	43346A
14"	DN 350	620 mm	490 mm	1,5	18,00 kg	23,00 kg	43347	43347A
16"	DN 400	690 mm	560 mm	1,5	25,00 kg	31,00 kg	43348	43348A
18"	DN 450	810 mm	645 mm	1,5	40,00 kg	47,00 kg	43349	43349A
20"	DN 500	870 mm	705 mm	1,5	45,00 kg	55,00 kg	43350	43350A
22"	DN 550	920 mm	745 mm	1,5	55,00 kg	60,00 kg	43351	43351A
24"	DN 600	1035 mm	875 mm	1,5	62,00 kg	80,00 kg	43352	43352A

Bitte geben Sie bei Ihrer Bestellung den genauen Durchmesser der Kalibrierplatte an.

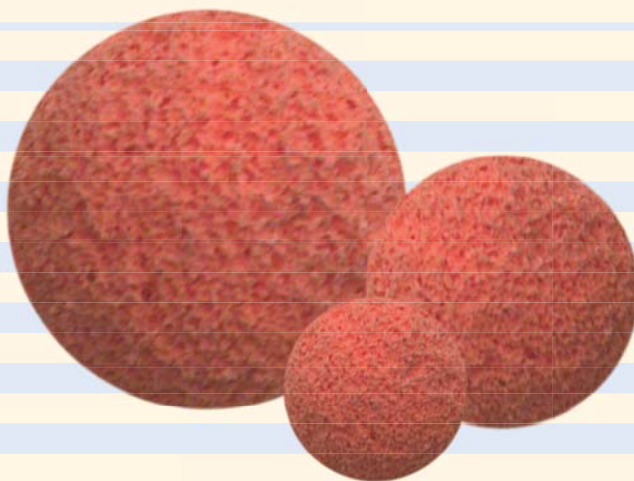
## VIETZ Rohr-Reinigungskugeln (geschliffene Schwammgummikugeln)

### VIETZ Rohr-Reinigungskugeln (geschliffene Schwammgummikugeln)

Hergestellt aus feinporigem RGS 300, eignen sie sich zum Befüllen, Entleeren, Trennen und Trocknen von Rohrsträngen jeder Art.

Einsatzgebiet: Empfohlen zum Reinigen und Entfernen von Fremdkörpern, zum Aufsaugen und Trockenwischen von Wasserrückständen und zum Trennen verschiedener Medien beim Pipelinebetrieb.

Für Rohrrinnen-Ø	Art.-Nr.:	Für Rohrrinnen-Ø	Art.-Nr.:
bis 15 mm	41518	bis 100 mm	41535
bis 20 mm	41519	bis 110 mm	41536
bis 25 mm	41520	bis 120 mm	41537
bis 30 mm	41521	bis 125mm	41537A
bis 35 mm	41522	bis 135mm	41538
bis 40 mm	41523	bis 150 mm	41539
bis 45 mm	41524	bis 160 mm	41541
bis 50 mm	41525	bis 170 mm	41542
bis 55 mm	41526	bis 185 mm	41543
bis 60 mm	41527	bis 200 mm	41545
bis 65 mm	41528	bis 210 mm	41546
bis 70 mm	41529	bis 220 mm	41547
bis 75 mm	41530	bis 235 mm	41548
bis 80 mm	41531	bis 270 mm	41549
bis 90 mm	41533	bis 325 mm	41550



Bei Bestellung bitte den exakten Rohrendurchmesser angeben! Weitere Größen auf Anfrage!

## Rohrleitungsdesinfektion

### Rohrleitungsdesinfektion

Zum Desinfizieren von Rohrleitungen werden diese direkt bei der Wasserdruckprobe mit Desinfektionsmittel gespült. Unser Desinfektionsmittel ist umweltverträglich, da sein Hauptbestandteil Wasserstoffperoxyd bei der Zersetzung in Wasser und Sauerstoff zerfällt.

#### Arbeitsweise:

Das Desinfektionsmittel wird bei der Befüllung der Rohrleitung über den Dosierkoffer zugegeben. Die Konzentration wird mittels der Messstreifen gemessen.

Nach der Befüllung wird die Druckprobe durchgeführt.

Nach Beendigung der Druckprobe wird die Leitung mit Trinkwasser gespült. Das Spülwasser kann unter der empfohlenen Konzentration ohne Neutralisation in das öffentliche Kanalnetz, den Vorfluter oder zur Versickerung in die Erde eingeleitet werden.

### Dosierkoffer

Leistung: max. 20 m<sup>3</sup>/h, Anschluß: 230 V

Art.-Nr.: 45190

### Zubehör

Desinfektionsmittel – 10 kg

Art.-Nr.: 45191

Desinfektionsmittel – 30 kg

Art.-Nr.: 45192

Teststreifen zur Messung der Konzentration

Art.-Nr.: 45193

1 VE = 100 St



## VIETZ - Gleit- und Zentrierkufen aus Kunststoff

### VIETZ - Gleit- und Zentrierkufen aus Kunststoff

VIETZ-Gleitkufenringe aus hochwertigem Polypropylen-Werkstoff sind beim Verlegen von Rohrleitungen aller Art, bei denen das Mediumrohr in einem Mantelrohr geführt wird, universell einsetzbar.

Kunststoff-Gleitkufen bieten für diese Anwendungen viele Vorteile:

- Leichte Durchführung des Mediumrohres.  
Der Reibungskoeffizient der Kufen wird durch die verwendeten Kunststoffe auf ein Minimum reduziert.
- Die minimierte Reibung verhindert Beschädigungen am Schutzanstrich und an der Umhüllung der Rohre.
- Eine große Auswahl an Steghöhen erleichtert die Zentrierung des Mediumrohres im Mantelrohr.
- Hervorragende Isoliereigenschaften der verwendeten Werkstoffe. Alle Anforderungen des kathodischen Rohrschutzes werden erfüllt.

Die VIETZ Gleitkufenringe sind in allen gängigen Abmessungen für die unterschiedlichsten Anwendungsbereiche lieferbar. Um Sie in Ihrem speziellen Anwendungsfall beraten zu können, benötigen wir Ihre folgenden Angaben:

- Außen-Durchmesser des Mediumrohres (ggf. einschließlich Umhüllung)
- Innen-Durchmesser des Mantelrohres
- Gewicht der Rohre
- Länge der Durchführung
- Zustand des Mantelrohres (Muffensprünge/Schweißraupen)

### Der Werkstoff

Polyolefine besitzen eine wachsartige und damit gleitfreundige Oberfläche. Der Gleitreibungskoeffizient liegt bei 0,3; demgegenüber liegt Stahl bei 1,0. Durch die optimalen Reibungsverhältnisse wird der Abrieb auf ein Minimum reduziert.

Gute Spannungsrissbeständigkeit, Flexibilität des Grundkörpers, geringes Gewicht, Biegesteifigkeit und Formstabilität der Stege sowie hervorragendes elektrisches Isolationsvermögen sind weitere vorteilhafte Eigenschaften.

### Einbauhinweise

Kunststoff-Gleitkufenringe werden in der Regel in folgenden Abständen eingebaut:

- Rohrdurchmesser bis 300 mm in 3,0 m Abstand
- Rohrdurchmesser 400 – 600 mm in 2,5 m Abstand
- Rohrdurchmesser über 600 mm in 2,0 m Abstand



## VIETZ - Abschlussmanschetten

### VIETZ - Abschlussmanschetten

Beim Verlegen von Rohrleitungen von Erd- und Stadtgas, Erdöl und Wasser werden für Unterquerungen von Autobahnen, Hauptverkehrsstraßen, Bahndämmen und in bewohnten Gebieten aus Sicherheitsgründen Mantelrohre eingesetzt. Das Innere des Mantelrohres muss dabei trocken gehalten werden, um das Medienrohr vor Korrosion zu schützen. Geeignete Abschlussmanschetten in verschiedenen Ausführungen sind dafür eine sichere, saubere und preiswerte Lösung, bei der Neuverlegung genauso wie beim nachträglichen Einbau.

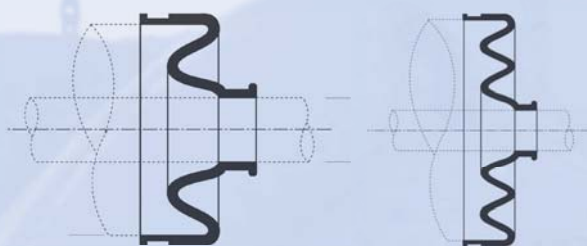
Die Abschlussmanschetten sind schnell und einfach montiert. Die Manschetten werden jeweils über den äußeren Rand des Mantelrohres und des Medienrohres gezogen und mit Spannbändern aus rostfreiem Stahl abgedichtet. Jede Abschlussmanschette wird montagefertig mit passenden Spannbändern und Spannschlössern geliefert.

Wir beraten Sie gerne in Ihrem speziellen Anwendungsfall.

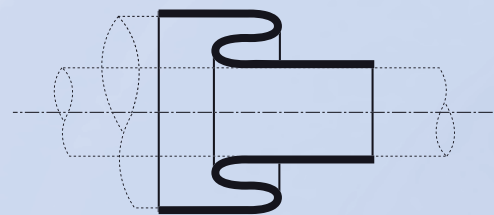


Um Sie in Ihrem speziellen Anwendungsfall beraten zu können, benötigen wir Ihre folgenden Angaben:

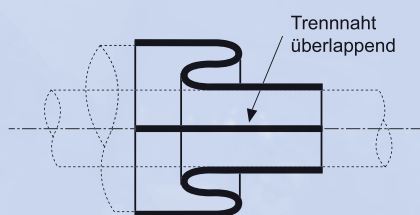
- Außendurchmesser des Medienrohres
- Außendurchmesser des Mantelrohres
- Lage des Medienrohres zum Mantelrohr (konzentrisch/exzentrisch, eventuell mit Skizze)
- Steghöhe der verwendeten Gleitkufe
- Innendurchmesser des Mantelrohres



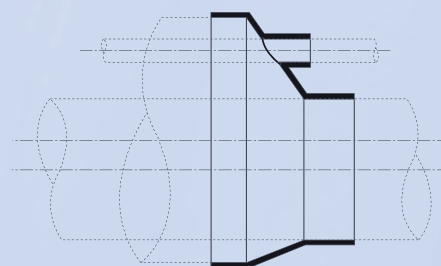
Typ DU  
für die Neuverlegung



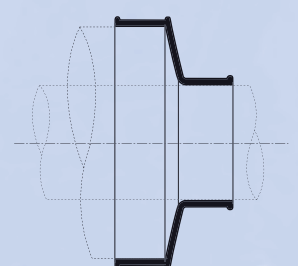
Typ KG  
für die Neuverlegung



Typ KO  
zum Nachrüsten



Typ STM  
nahtlose Maßanfertigung



Typ HA

## Einschiebeband, inkl. Fahrwagen

### Einschiebeband, inkl. Fahrwagen

Mit Hilfe eines Einschiebebandes aus Glasfaserprofil mit 9 mm oder 11 mm Durchmesser wird das Seil der Seilwinde zum Zurückziehen befestigt. Mit dem Seil lassen sich dann durch die zu reinigende Rohrleitung verschiedene Reinigungsgeräte (Scraper, Molche, Schwabber, Bürsten) ziehen. Um ein Verdrehen zu verhindern, wird ein Drallfänger zwischengesetzt.

Auch das Ankoppeln von Führungsköpfen, Ziehstrümpfen oder anderen Geräten für Sonderanwendungen ist möglich.

### Lieferumfang

- 1 Führungskopf mit Zugöse 25 mm, Aluminium
- 1 Schäkel, Bolzen Ø 10 mm



### Kabeleinziehgerät (Röhrenaal®)

Ø 9 mm Glasfaserprofil

Korbdurchmesser: 750 mm

Abmessungen (LxBxH): 800 x 400 x 820 mm

Anfangshülsen mit Gewinde M12 beidseitig,  
verzinktes Stahlrohrgestell, integrierte Bremse

Bandlänge	Gewicht	Art.-Nr.:
60 m	16 kg	45031
80 m	18 kg	45031A
100 m	20 kg	45032
120 m	22 kg	45033
150 m	25 kg	45034

Ø 11 mm Glasfaserprofil

Korbdurchmesser: 1000 mm

Abmessungen (LxBxH): 1000 x 430 x 1130 mm

Anfangshülsen mit Gewinde M12 beidseitig,  
verzinktes Stahlrohrgestell, integrierte Bremse

Bandlänge	Gewicht	Art.-Nr.:
150 m	38 kg	45034A
200 m	44 kg	45035
250 m	50 kg	45036
300 m	56 kg	45037
350 m	62 kg	45037A
400 m	68 kg	45037B
450 m	74 kg	45037C
500 m	80 kg	45037D

### Zubehör für Kabeleinziehgerät

Service-Kit bestehend aus:

- 2 Anfangshülsen, 1 Verbindungshülse,  
1 Spezialkleber 20 g, 4 Spannstifte

für Kabeleinziehgerät	Art.-Nr.:
Ø 9 mm	45041
Ø 11 mm	45042

Führungskopf Aluminium mit Innengewinde  
M12 mit Zugöse Ø 25 mm

Art.-Nr.: 45043

Schäkel mit Schlitzbolzen

Bolzen Ø	Art.-Nr.:
8 mm	45045
10 mm	45046
12 mm	45047

Verbindungswirbel (Kupplung)

Ø 30 mm, mit beidseitigen Anschlussgewinden  
M12 zum Aneinanderkoppeln zweier Bänder

Art.-Nr.: 45044

Drallfänger mit doppelten Axiallagern, rostfreier Stahl

Außen Ø	Art.-Nr.:
15,9 mm	45038
22,2 mm	45038A
25,4 mm	45039



Service-Kit

Führungskopf

Schäkel

Verbindungswirbel

Drallfänger

## VIETZ - Scraper, Bürsten und Schwabber

### Scraper (Rohrkratzer)

Mit dem Scraper werden starke Verunreinigungen (Inkrustierungen) in Rohrleitungen gelöst. Bei extremer Verunreinigung muss der Reinigungsvorgang gegebenenfalls mehrmals durchgeführt werden.

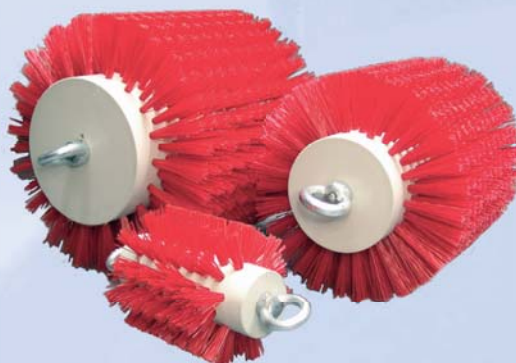
Zoll	DN	Gewicht	Art.-Nr.:
4"	DN 100	5,5 kg	45000
5"	DN 125	5,8 kg	45001
6"	DN 150	6,1 kg	45002
8"	DN 200	10,8 kg	45003
10"	DN 250	17,0 kg	45004
12"	DN 300	31,0 kg	45005
14"	DN 350	34,0 kg	45006
16"	DN 400	44,0 kg	45007
20"	DN 500	75,0 kg	45008
24"	DN 600	95,0 kg	45009



### Rohr-Reinigungsbürsten (Elastonbesatz)

Mit einer Rohrreinigungsbürste werden leichte Verunreinigungen in Rohrleitungen abgebürstet.

Ø mm	Arbeitsbreite mm	Kernbreite mm	Besatzlänge mm	Art.-Nr.:
80 mm	100 mm	40 mm	15 mm	41556
100 mm	100 mm	50 mm	25 mm	41557
125 mm	150 mm	80 mm	35 mm	41557A
150 mm	150 mm	80 mm	35 mm	41558
200 mm	200 mm	100 mm	50 mm	41559
250 mm	230 mm	150 mm	50 mm	41560
300 mm	230 mm	200 mm	50 mm	41561
350 mm	230 mm	250 mm	50 mm	41562
400 mm	230 mm	300 mm	50 mm	41563
500 mm	230 mm	400 mm	50 mm	41564
600 mm	230 mm	450 mm	75 mm	41565



### Schwabber (starre Ausführung)

Mit dem Schwabber erfolgt die Endreinigung. Damit werden die abgekratzen oder abgebürsteten Inkrustierungen aus dem Rohr geholt.

Zoll	DN	Gewicht	Art.-Nr.:
4"	DN 100	2,5 kg	45022
5"	DN 125	3,5 kg	45023
6"	DN 150	4,0 kg	45024
8"	DN 200	7,0 kg	45025
10"	DN 250	12,0 kg	45026
12"	DN 300	22,0 kg	45027
14"	DN 350	25,0 kg	45028
16"	DN 400	33,0 kg	45029
20"	DN 500	68,0 kg	45030
24"	DN 600	94,0 kg	45030A



Flexible Ausführung auf Anfrage lieferbar!



## VIETZ Kabelstrümpfe

### VIETZ Kabelstrümpfe

sind ein sinnvolles Werkzeug zum Ziehen von Erdkabeln. Unsere Kabelstrümpfe werden aus hochwertiger, verzinkter, 19-drähtiger Bowdenzuglitze hergestellt. Das flexible, zylindrische Geflecht passt sich dem Durchmesser des Kabels an und setzt sich rutschsicher auf dem Kabelmantel fest, wodurch die kraftschlüssige Übertragung von Zugkräften erreicht wird.

Hierbei ist unbedingt darauf zu achten, dass der jeweilige Kabel-, Seil- bzw. Schlauchdurchmesser innerhalb des Durchmesserbereichs des Kabelstrumpfes liegt.

Für spezielle Einsatzzwecke, z.B. für den Offshorebereich, sind die Kabelstrümpfe aus nichtrostender Edelstahlitze - DIN 1.4401 - lieferbar.

#### Kabeleinziehstrümpfe (an einem Ende offen) mit 1 Schlaufe und 1 eingearbeiteten DIN-Kausche

Diese Kabelstrümpfe sind für alle maschinellen Kabelverlegearbeiten mit grösseren Zugkräften geeignet.

#### Kabelnachziehstrümpfe mit 2 Schlaufen und 2 eingearbeiteten DIN-Kauschen

Mit Kabelnachziehstrümpfen können bereits eingezogene Kabel nachgezogen werden, ohne dass die Kabelziehwinde versetzt werden muss. Regulierungsarbeiten werden hierdurch erleichtert.

Außen Ø (mm)	zul. Arbeitslast bei 3-facher Sicherheit (kN)	Art.-Nr.:	Art.-Nr.:
6 - 10 mm	2,2 kN	45120	45120A
10 - 15 mm	3,4 kN	45121	45121A
15 - 20 mm	6,8 kN	45122	45122A
20 - 25 mm	6,8 kN	45123	45123A
25 - 30 mm	8,1 kN	45124	45124A
30 - 40 mm	11,7 kN	45125	45125A
40 - 50 mm	16 kN	45126	45126A
50 - 60 mm	16 kN	45127	45127A
60 - 70 mm	21,3 kN	45128	45128A
70 - 90 mm	27,9 kN	45129	45129A
90 - 110 mm	34,9 kN	45130	45130A
110 - 130 mm	34,9 kN	45131	45131A
130 - 160 mm	42,7 kN	45132	45132A
160 - 200 mm	49,8 kN	45133	45133A

## VIETZ Innenziehköpfe für PE-Rohre

### Innenziehköpfe für PE-HD-Rohre

Spreitz-Innenziehkopf zum Einziehen von PE-HD-Rohren in vorhandene Rohrleitungen (Relining-Verfahren)

Rohraußen-Ø	Spannbereich ca.	ohne Abdichtung Art.-Nr.:	mit Abdichtung Art.-Nr.:
DA 32 mm	24-28 mm	45140	45140D
DA 40 mm	32-36 mm	45141	45141D
DA 50 mm	39-47 mm	45142	45142D
DA 63 mm	49-60 mm	45143	45143D
DA 75 mm	59-70 mm	45144	45144D
DA 90 mm	71-85 mm	45145	45145D
DA 110 mm	87-103 mm	45146	45146D
DA 125 mm	99-116 mm	45147	45147D
DA 140 mm	111-130 mm	45148	45148D
DA 160 mm	127-148 mm	45149	45149D
DA 180 mm	144-166 mm	45150	45150D
DA 200 mm	158-184 mm	45151	45151D
DA 225 mm	178-206 mm	45152	45152D
DA 250 mm	198-230 mm	45153	45153D

